

GALILEO TUNNEL 1 EB

CARATTERISTICHE PRINCIPALI

Applicazioni	Illuminazione tunnel.
Gruppo ottico	ASC: Ottica asimmetrica ad emissione regolabile per illuminazione di rinforzo. SS: Ottica simmetrica ad emissione regolabile per illuminazione permanente. Temperatura di colore: 5700K (4000K in opzione) CRI ≥ 70 Classe di sicurezza fotobiologica: EXEMPT GROUP Efficienza sorgente LED: 168 lm/W @ 525mA, Tj=85°C, 5700K
Classe di isolamento	II, I
Grado di protezione	IP66 IK08
Moduli LED	Gruppo ottico rimovibile
Inclinazione	Vedere sezione disegni dimensionali
Dimensioni	
Peso	
Superficie esposta	
Montaggio	Installazione con staffa regolabile integrata (Vedere sezione staffa)
Cablaggio	In box separato con connettori M/F IP66/68 a sgancio rapido. Montaggio sul corpo apparecchio con staffe integrate.
Temp. di esercizio	-40°C / +50°C (525mA) -40°C / +35°C (700mA)
Temp. di stoccaggio	-40°C / +80°C
Norme di riferimento	EN 60598-1, EN 60598-2-3, EN 60598-2-5, EN 62471, EN 55015, EN 61547, EN 61000-3-2, EN 61000-3-3

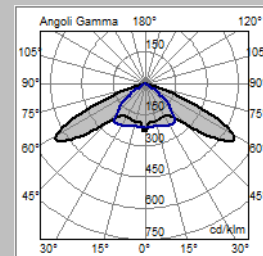


CARATTERISTICHE ELETTRICHE

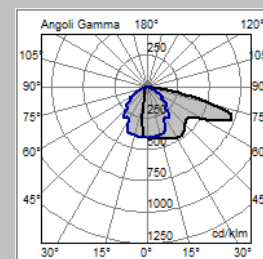
Alimentazione	220+240V 50/60Hz (Tolleranza standard ±10%. Altri voltaggi e tolleranze su richiesta)
Fattore di potenza	>0,9 (a pieno carico)
Connessione rete	Cavo: FG7-OM1 0.6/1kV 2/3x1,5 mm ² L=1,5 mt Optional: FTG10-OM1 0.6/1kV 2/3x1,5 mm ² L=1,5 mt Spina: IEC309 2P+T 16A IP67
Protez. sovratensioni	SPD integrato 10kV-10kA, type II, completo di LED di segnalazione e termofusibile per disconnessione del carico a fine vita. (solo CL. I)
Sistema di controllo (opzioni)	F: Fisso non dimmerabile. DB: Bipotenza con filo pilota. DALI: Interfaccia di dimmerazione digitale DALI. FLC: Flusso luminoso costante.
Vita gruppo ottico (Tq=25°C, 700mA)	>100.000hr L90B10 >100.000hr L90, TM-21

MATERIALI

Attacco	Acciaio inox AISI 304 (AISI 316L optional) con isolatori plastici.
Dissipatore	Alluminio pressofuso UNI EN1706 a basso tenore di rame.
Corpo	Verniciato a polveri.
Vano cablaggio	Alluminio estruso anodizzato. (corpo) Alluminio pressofuso (tappi).
Gruppo ottico	Alluminio 99.85% con finitura superficiale realizzata con deposizione sotto vuoto 99.95%. Alluminio classe A+ (DIN EN 16268)
Schermo	Vetro piano temperato sp. 4mm elevata trasparenza.
Pressacavo	Metallico, M20x1,5 – IP68
Guarnizione	Poliuretana
Colore	Grafite - Cod. 01



Ottica SS-6W



Ottica ASC-7W

Tutti i dati fotometrici pubblicati sono stati rilevati in conformità alle norme UNI EN 13032-1 e IES LM 79-08 ES LM 79-08

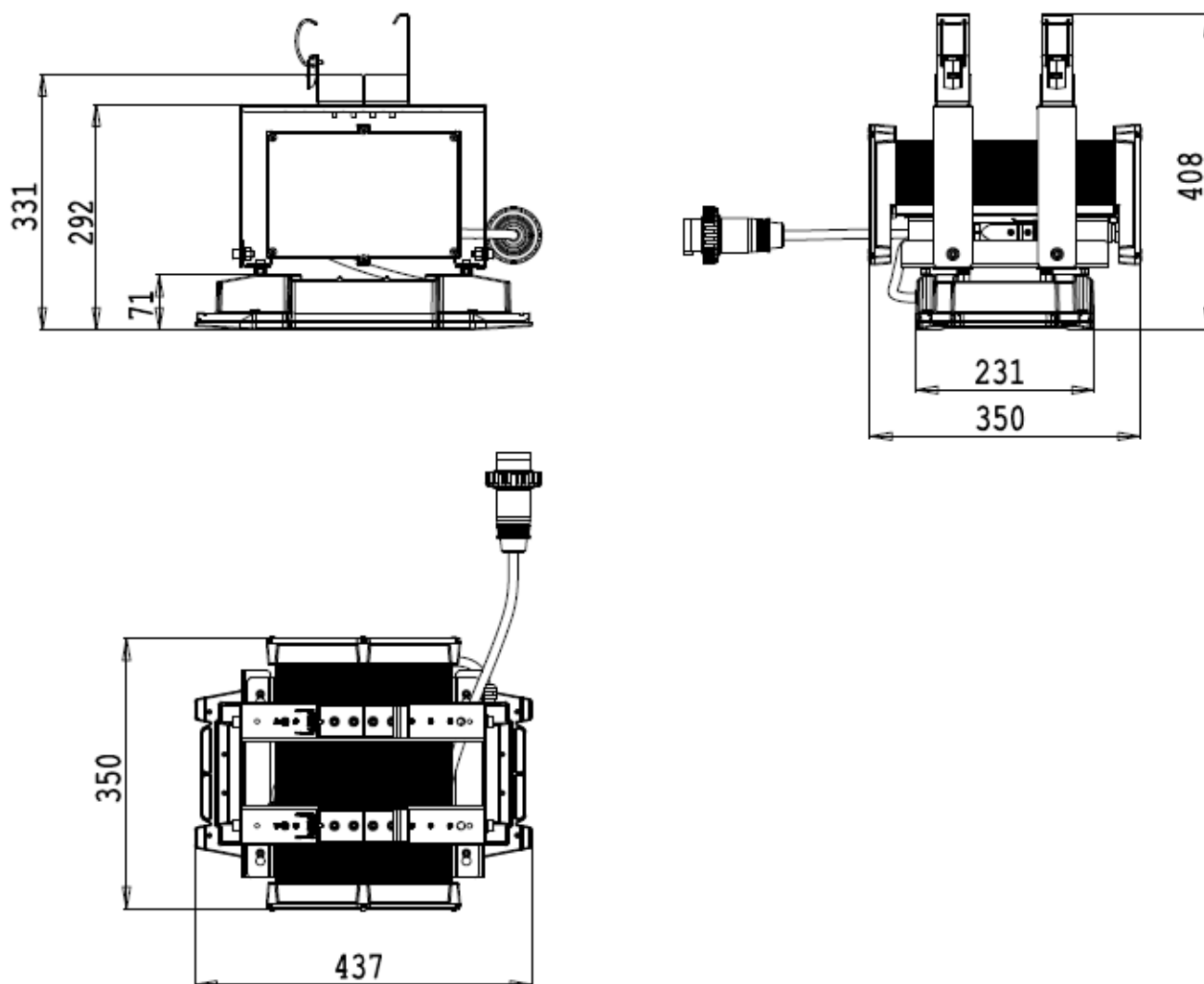
GALILEO 1 TUNNEL EB

DISEGNI DIMENSIONALI

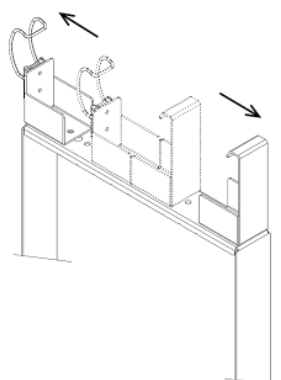
PESO ESCLUSO STAFFA: 11.8 kg

SUPERFICIE LATERALE: 0.07 m²

SUPERFICIE PIANTA: 0.13 m²



STAFFA



Staffa regolabile per canale
100x75mm fino a 300x75mm.
Inclinazione su richiesta.

1.8 kg



APPARECCHIO	OTTICA	FLUSSO APPARECCHIO* (Tq=25°C, 5700K, lm)	POTENZA APPARECCHIO* (Tq=25°C, Vin=230Vac, F/DA/DAC, W)	EFFICIENZA APPARECCHIO (Tq=25°C, lm/W)	FLUSSO NOMINALE LED* (Tj=85°C, 5700K, lm)	POTENZA NOMINALE LED* (Tj=85°C, W)
Galileo 1 Tunnel EB 0F6 ASC-4W 6.5-1M	ASC-4W	5220	39	133	6313	35
Galileo 1 Tunnel EB 0F6 ASC-4W 6.5-2M	ASC-4W	10280	76	135	12626	70
Galileo 1 Tunnel EB 0F6 ASC-4W 6.5-3M	ASC-4W	15350	112	137	18939	105
Galileo 1 Tunnel EB 0F6 ASC-4W 6.7-1M	ASC-4W	6540	52	125	7992	47
Galileo 1 Tunnel EB 0F6 ASC-4W 6.7-2M	ASC-4W	12850	102	125	15984	94
Galileo 1 Tunnel EB 0F6 ASC-4W 6.7-3M	ASC-4W	18900	150	126	23976	141
Galileo 1 Tunnel EB 0F6 ASC-5W 6.5-1M	ASC-5W	5130	39	131	6313	35
Galileo 1 Tunnel EB 0F6 ASC-5W 6.5-2M	ASC-5W	10100	76	132	12626	70
Galileo 1 Tunnel EB 0F6 ASC-5W 6.5-3M	ASC-5W	15070	112	134	18939	105
Galileo 1 Tunnel EB 0F6 ASC-5W 6.7-1M	ASC-5W	6420	52	123	7992	47
Galileo 1 Tunnel EB 0F6 ASC-5W 6.7-2M	ASC-5W	12620	102	123	15984	94
Galileo 1 Tunnel EB 0F6 ASC-5W 6.7-3M	ASC-5W	18550	150	123	23976	141
Galileo 1 Tunnel EB 0F6 ASC-6W 6.5-1M	ASC-6W	5050	39	129	6313	35
Galileo 1 Tunnel EB 0F6 ASC-6W 6.5-2M	ASC-6W	9960	76	131	12626	70
Galileo 1 Tunnel EB 0F6 ASC-6W 6.5-3M	ASC-6W	14850	112	132	18939	105
Galileo 1 Tunnel EB 0F6 ASC-6W 6.7-1M	ASC-6W	6330	52	121	7992	47
Galileo 1 Tunnel EB 0F6 ASC-6W 6.7-2M	ASC-6W	12430	102	121	15984	94
Galileo 1 Tunnel EB 0F6 ASC-6W 6.7-3M	ASC-6W	18280	150	121	23976	141
Galileo 1 Tunnel EB 0F6 ASC-7W 6.5-1M	ASC-7W	4960	39	127	6313	35
Galileo 1 Tunnel EB 0F6 ASC-7W 6.5-2M	ASC-7W	9760	76	128	12626	70
Galileo 1 Tunnel EB 0F6 ASC-7W 6.5-3M	ASC-7W	14630	112	130	18939	105
Galileo 1 Tunnel EB 0F6 ASC-7W 6.7-1M	ASC-7W	6210	52	119	7992	47

APPARECCHIO	OTTICA	FLUSSO APPARECCHIO* (Tq=25°C, 5700K, lm)	POTENZA APPARECCHIO* (Tq=25°C, Vin=230Vac, F/DA/DAC, W)	EFFICIENZA APPARECCHIO (Tq=25°C, lm/W)	FLUSSO NOMINALE LED* (Tj=85°C, 5700K, lm)	POTENZA NOMINALE LED* (Tj=85°C, W)
Galileo 1 Tunnel EB 0F6 ASC-7W 6.7-2M	ASC-7W	12200	102	119	15984	94
Galileo 1 Tunnel EB 0F6 ASC-7W 6.7-3M	ASC-7W	18010	150	120	23976	141
Galileo 1 Tunnel EB 0F2 SS-6A 6.5-1M	SS-6A	1700	14.5	117	2104	12
Galileo 1 Tunnel EB 0F2 SS-6M 6.5-1M	SS-6M	1700	14.5	117	2104	12
Galileo 1 Tunnel EB 0F2 SS-6W 6.5-1M	SS-6W	1700	14.5	117	2104	12
Galileo 1 Tunnel EB 0F2 SS-7A 6.5-1M	SS-7A	1650	14.5	113	2104	12
Galileo 1 Tunnel EB 0F2 SS-7M 6.5-1M	SS-7M	1650	14.5	113	2104	12
Galileo 1 Tunnel EB 0F2 SS-7W 6.5-1M	SS-7W	1650	14.5	113	2104	12
Galileo 1 Tunnel EB 0F4 SS-6A 6.5-1M	SS-6A	3440	27	127	4208	24
Galileo 1 Tunnel EB 0F4 SS-6M 6.5-1M	SS-6M	3440	27	127	4208	24
Galileo 1 Tunnel EB 0F4 SS-6W 6.5-1M	SS-6W	3440	27	127	4208	24
Galileo 1 Tunnel EB 0F4 SS-7A 6.5-1M	SS-7A	3340	27	123	4208	24
Galileo 1 Tunnel EB 0F4 SS-7M 6.5-1M	SS-7M	3340	27	123	4208	24
Galileo 1 Tunnel EB 0F4 SS-7W 6.5-1M	SS-7W	3340	27	123	4208	24
Galileo 1 Tunnel EB 0F6 SS-6A 6.5-1M	SS-6A	5110	39	131	6313	35
Galileo 1 Tunnel EB 0F6 SS-6A 6.5-2M	SS-6A	10060	76	132	12626	70
Galileo 1 Tunnel EB 0F6 SS-6A 6.5-3M	SS-6A	15070	112	134	18939	105
Galileo 1 Tunnel EB 0F6 SS-6A 6.7-2M	SS-6A	12570	102	123	15984	94
Galileo 1 Tunnel EB 0F6 SS-6A 6.7-3M	SS-6A	18550	150	123	23976	141
Galileo 1 Tunnel EB 0F6 SS-6M 6.5-1M	SS-6M	5110	39	131	6313	35
Galileo 1 Tunnel EB 0F6 SS-6M 6.5-2M	SS-6M	10060	76	132	12626	70
Galileo 1 Tunnel EB 0F6 SS-6M 6.5-3M	SS-6M	15070	115	131	18939	105

APPARECCHIO	OTTICA	FLUSSO APPARECCHIO* (Tq=25°C, 5700K, lm)	POTENZA APPARECCHIO* (Tq=25°C, Vin=230Vac, F/DA/DAC, W)	EFFICIENZA APPARECCHIO (Tq=25°C, lm/W)	FLUSSO NOMINALE LED* (Tj=85°C, 5700K, lm)	POTENZA NOMINALE LED* (Tj=85°C, W)
Galileo 1 Tunnel EB 0F6 SS-6M 6.7-2M	SS-6M	12570	102	123	15984	94
Galileo 1 Tunnel EB 0F6 SS-6M 6.7-3M	SS-6M	18550	148	125	23976	141
Galileo 1 Tunnel EB 0F6 SS-6W 6.5-1M	SS-6W	5110	39	131	6313	35
Galileo 1 Tunnel EB 0F6 SS-6W 6.5-2M	SS-6W	10060	76	132	12626	70
Galileo 1 Tunnel EB 0F6 SS-6W 6.5-3M	SS-6W	15070	115	131	18939	105
Galileo 1 Tunnel EB 0F6 SS-6W 6.7-2M	SS-6W	12570	102	123	15984	94
Galileo 1 Tunnel EB 0F6 SS-6W 6.7-3M	SS-6W	18550	148	125	23976	141
Galileo 1 Tunnel EB 0F6 SS-7A 6.5-1M	SS-7A	4960	39	127	6313	35
Galileo 1 Tunnel EB 0F6 SS-7A 6.5-2M	SS-7A	9760	76	128	12626	70
Galileo 1 Tunnel EB 0F6 SS-7A 6.5-3M	SS-7A	14630	112	130	18939	105
Galileo 1 Tunnel EB 0F6 SS-7A 6.7-2M	SS-7A	12200	102	119	15984	94
Galileo 1 Tunnel EB 0F6 SS-7A 6.7-3M	SS-7A	18010	150	120	23976	141
Galileo 1 Tunnel EB 0F6 SS-7M 6.5-1M	SS-7M	4960	39	127	6313	35
Galileo 1 Tunnel EB 0F6 SS-7M 6.5-2M	SS-7M	9760	76	128	12626	70
Galileo 1 Tunnel EB 0F6 SS-7M 6.5-3M	SS-7M	14630	115	127	18939	105
Galileo 1 Tunnel EB 0F6 SS-7M 6.7-2M	SS-7M	12200	102	119	15984	94
Galileo 1 Tunnel EB 0F6 SS-7M 6.7-3M	SS-7M	18010	148	121	23976	141
Galileo 1 Tunnel EB 0F6 SS-7W 6.5-1M	SS-7W	4960	39	127	6313	35
Galileo 1 Tunnel EB 0F6 SS-7W 6.5-2M	SS-7W	9760	76	128	12626	70
Galileo 1 Tunnel EB 0F6 SS-7W 6.5-3M	SS-7W	14630	115	127	18939	105
Galileo 1 Tunnel EB 0F6 SS-7W 6.7-2M	SS-7W	12200	102	119	15984	94
Galileo 1 Tunnel EB 0F6 SS-7W 6.7-3M	SS-7W	18010	148	121	23976	141



APPARECCHIO	OTTICA	FLUSSO APPARECCHIO* (Tq=25°C, 5700K, lm)	POTENZA APPARECCHIO* (Tq=25°C, Vin=230Vac, F/DA/DAC, W)	EFFICIENZA APPARECCHIO (Tq=25°C, lm/W)	FLUSSO NOMINALE LED* (Tj=85°C, 5700K, lm)	POTENZA NOMINALE LED* (Tj=85°C, W)
Galileo 1 Tunnel EB 0F8 SS-6A 6.5-1M	SS-6A	6860	52	131	8416	48
Galileo 1 Tunnel EB 0F8 SS-6M 6.5-1M	SS-6M	6860	52	131	8416	48
Galileo 1 Tunnel EB 0F8 SS-6W 6.5-1M	SS-6W	6860	52	131	8416	48
Galileo 1 Tunnel EB 0F8 SS-7A 6.5-1M	SS-7A	6660	52	128	8416	48
Galileo 1 Tunnel EB 0F8 SS-7M 6.5-1M	SS-7M	6660	52	128	8416	48
Galileo 1 Tunnel EB 0F8 SS-7W 6.5-1M	SS-7W	6660	52	128	8416	48

*FLUSSO APPARECCHIO / POTENZA APPARECCHIO: Dati nominali rilevati in laboratorio.

*FLUSSO NOMINALE LED / POTENZA NOMINALE LED: Dati nominali estrapolati da datasheet costruttore LED.

I valori indicati in questa scheda tecnica sono da considerarsi valori nominali. Tolleranza su flusso: +/-7%. Tolleranza su potenza: +/-5%.

Al fine di favorire un costante aggiornamento dei propri prodotti, AEC si riserva il diritto di apportare modifiche senza preavviso.